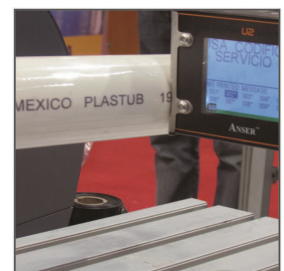
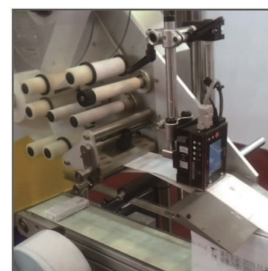




Der weltweit kleinste Tintenstrahldrucker mit einer gewaltigen Reihe von Funktionen, welche überlegene Verpackungsdruckleistung zu einem erstaunlich günstigen Preis liefert.



0.49 kg



Kompakte Grösse

Der kleinste und günstigste Tintenstrahldrucker der Welt, wiegt nur 0,49 kg.



4-in-1 Sandwich-Konstruktion

ANSER's eigenentwickelte 4-in-1 Sandwich-Konstruktion, mit integriertem Bildschirm, Steuerung, Druckkopf und Tintenpatrone.



Fernbedienung

Fernbedienung im Taschenformat für benutzerfreundliche Bedienung.



Grosser LCD-Farbbildschirm

Ein 2,8" grosser LCD-Farbbildschirm mit LED-Hintergrundbeleuchtung.



SD-Speicherkartenschacht

Einfaches aktualisieren der Software und speichern der Daten mittels SD-Karte.



Schock absorbierender Mechanismus

Zur Vermeidung von unerwarteten Schäden an Ihrem Druckkopf durch einzigartigen Schutz.



Plug-n-Print

Tintenkartuschen-Bauweise ohne Wartungs- und Ausfallkosten.



600 dpi (Nur für U2 HD)

Präzise und randscharfe Strichcode Drucke durch die hohe Druckauflösung von 600 dpi.



Große Tintenauswahl

Spezielle Tinten für verschiedene Oberflächen.

Komponenten:

Bildschirm 2,8"
LED Anzeigen
Sprachauswahl

Bedienungsmenu
Eingabe
Druckmethode
Druckbare Zeichen

Druckbare Zeilen und Höhen
Schrifthöhen
Bandgeschwindigkeit
Speicherkapazitäten
Stromversorgung

Abmessungen
Gewicht

Spezielle Funktionen

Installation

Distanz zum Produkt

Tinten-Auswahl
Volumen und Farben
Bedruckbare Oberflächen

Optionen
Alarm Kit
Encoder Kit

Externe Lichtschranke

Umgebungsbedingungen
Garantie

Spezifikationen

LCD-Bildschirm mit LED-Hintergrundbeleuchtung.
Alarm, Tintenstand niedrig, Druck, Bereit, Fernbedienung Ein/Aus.
Englisch, Spanisch, Französisch, Portugiesisch, Deutsch,
Russisch, Chinesisch und Japanisch.

Digitale Menüauswahl (DMS) für einfache Bedienung.
Übersichtliche IR-Fernbedienung, 120 x 55 x 8 mm.
Plug-n-Print Hewlett-Packard TIJ 2.5 Drucktechnologie.
Alphanumerische Zeichen, Logos, Datum/Zeit, Haltbarkeitsdatum,
Schichtcode, Zähler, Los/Boxnummer, Strich- und 2D-Code.

1-4 Zeilen; die maximale Höhe ist 12,7 mm.
2,7 mm, 3,6 mm, 5,5 mm, 8 mm, 10 mm, 12,7 mm.
Maximal 76 Meter / Minute mit 300 dpi horizontaler Auflösung.
Bis zu 999 Texte auf der SD-Speicherkarte (2 GB).
Steckernetzteil AC 100 V - 240 V, 50/60 Hz, 1,6 A,
maximaler Stromverbrauch 60 VA.

114 x 76 x 60 mm.
490 Gramm ohne Tintenkartuschen und Anbauteile.

4-in-1 Kompaktbauweise (Steuerung, Bildschirm, Druckkopf und Tintenkartusche).
Komplett eigenständiger Drucker (kein PC benötigt).
AUX I/O Schnittstelle für ext. Anschluss von Encoder, Lichtschranke oder Alarm.
Integrierter SD-Speicherkartenschacht für Softwareaktualisierungen &
Datensicherungen.
Schockabsorbierender Mechanismus zum Schutz des Druckkopfes.
Integrierte Lichtschranke, ohne extra Kosten.
Dual switchable nozzle design (DSND) ermöglicht das Umstellen der Düsen falls
Eine nicht korrekt funktionieren sollte.
Hot-Swap circuit safeguard, für schnellen Tintenkartuschenwechsel.
LOG Rapport für Sicherheitscheck.
Passwortschutz über mehrere Ebenen.
Systembackup & Restaurierung zur Datensicherung.
Sommer- / Winterzeitfunktion.

Stabile Anbauteile zur mühelosen Höhen- und Seitenverstellung für horizontales
oder vertikales Drucken.

Maximal 6 mm.

42 ml; schwarz, rot, blau, grün und gelb.
Für saugende, semi-saugende und nicht saugende Oberflächen sind eine grosse
Auswahl an Tinten lieferbar.

Alarm Kit für den Anschluss externer Alarm-Leuchten/ resp. -Signale.
externer Geschwindigkeitsgeber für höchste Druckqualität (zu empfehlen
bei variablen Bandgeschwindigkeiten).

Bei Notwendigkeit kann eine externe Lichtschranke angeschlossen werden.

Temperaturbereich von 5 °C ~ 40 °C.
Garantie 12 Monate - exklusiv Verbrauchsmaterialien.